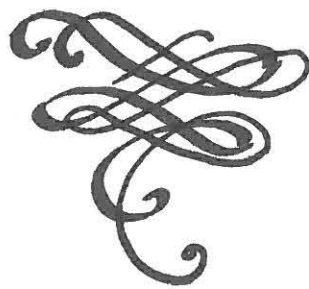


Maalahden Kirkko
Krusifiksin konservointi
2010 - 2011



MAALAHDEN KIRKKO

KRUSIFIKSI

Krusifiksi ajoittuu arvioiden mukaan keskiajan lopulle.

-Krusifiksin koko ilman ristiä : Pit. 89 cm. Lev. käsivarsien kärjistä 72 cm.

-Ristilaudat uutta tekoa, arvioiden mukaan 1920 lukua tai nuoremmat.

-Vasen käsivarsi olkavarresta alkaen uutta tekoa, samoin oik. puoleisen käsivarren olka-osasta puolet uutta tekoa. Ylemmässä jalkaterässä isovarvas uusittu. Samoin alemmassa jalkaterässä 2 varvasta uutta tekoa.

-Figuuria peittää 3 peittomaalikerrosta, joista 2 alimmaista kerrosta ovat öljypohjaisia. Päällimmäinen, uusin kerros voi olla jopa 1960 luvun akrylaattipohjainen pintakäsittely. En onnistunut saamaan tästä kerroksesta riittävän suurta näytepalaa koetta varten. Kerros on täysin himmeä ja säilynyt merkillisen puhtaana, ilman likaantumisen tai pinnan häivääkään.

-Alkuperäisten pintojen esilleoton yhteydessä kävi heti selville, että lähes kaikki ihoa imitoiva värikäsittely on aikojen saatossa tuhoutunut, ja osa todennäköisesti lukuisten peittomaalausten käsittelyssä.

Eniten alkuperäistä pintakäsittelyä on säilynyt figuurin pään ja kasvojen alueilla. Joitakin pieniä osia myös jalkojen alueilla. Verijuoste-esitykset ovat säilyneet erittäin hyvin, todennäköisesti kestävän pigmentin ansiosta. Voihan myöskin olla, että päällemaalaja on erityisesti arvostanut mainittuja asioita.

Mahdollisesti ensimmäisen peittomaalauksen yhteydessä on heikosti kiinni olevat tai hiseilevät kerrokset poistettu.

Maalahden kirkkoherra Leif Snellman (puh. 06 3651 839) otti yhteyttä 14.5.2010 kirkkohallituksen museoalan tutkijaan ja kertoi meneillään olevasta Maalahden kirkon korjaushankkeesta.

Seurakuntasalissa olevan krusifiksin konservointia ei ole mukaan luettu kirkon sisäremonttiin, vaan sen konservointia esitetään nyt erillisenä hankkeena. Krusifiksi ajoitustiedot olivat seurakunnassa epäselvät. Arveltiin, että se on 1920-luvulta. Tätä virheellistä käsitystä tuki krusifiksin nykyinen ulkoasu. Vuonna 1949 inventointikertomuksessaan C.A.Nordman sanoo krusifiksin olevan myöhäiskeskiaikaista tyyppiä, mutta päälle maalauksen johdosta on mahdotonta esittää ajoitusta. Vuoden 1950 inventointikertomuksessa ilmoitetaan vuosiluku 1927, joka on ilmeisesti erehdyttänyt ajoitusta. Voi olla, että vuosiluku 1927 viittaaakin uudelleen maalauksen ajankohtaan.

Kirjallisuudesta ja Museoviraston arkiston tiedoissa krusifiksista ilmoitetaan seuraavaa:

C.A.Nordman, Medeltida skulptur i Finland, 1964, SMYA 62, 1964.

Teoksessa mainitaan Maalahden krusifiksin olevan miniatyyri Laihian krusifiksista. Laihian krusifiksin sanotaan olevan brutaalisti päälle maalattu, atleettinen hahmo. ”Ett brutalt övermålad atletisk figur i Laihela visar en storskäggig Kristus, vars läppar dock äro synliga och vars ländkläde med mittflik är småveckat. Tid efter 1475. (viite: Björk?101 cm hög.) Ett altarkrusifix i Malax är på sätt och vis en miniatyr av detta. (viite: I Laihela finns även ett starkt skadat altarkors.)s.600.

Museovirasto Topografisen arkiston Maalahti -mikrofilmit 433-434:

Inventointikertomus 10.9.1949 C.A.Nordman:

Foto 40223. Krusifix, nymålat, med grått ländkläde och gulbrunt hår. Senmedeltida typ, men med spikar med platt huvud. På grund av målningen omöjligt att avgöra åldern.

1950 Inventeringsberättelse: Diverse: Krusifix av trä. Senmedeltida typ Grått ländkläde och gulbrunt hår. Enligt uppgift i inventarielängden år 1927 (ommålat ?).

Seurakunnan konservointitöitä on tehnyt konservaattori Raimo Alakärppä Turusta. Kirkkoherra Leif Snellman kertoi pyytäneensä, että Alakärppä ottaisi krusifiksin työhuoneelleen Turkuun ja tutkisi veistoksen pintamaalausta ja tekisi koealoja, joista selviäisi mahdolliset alla olevat maalikerrokset. Näin oli tehty ja Alakärppä oli ilmoittanut, että pintamaalauksen alta kolmesta kohtaa tehdyissä koealoissa löytyy värikerroksia. Kirkkoherra esitti omana ja seurakunnan toivomuksena, että krusifiksi palautettaisiin alkuperäiseen asuunsa.

24.5.2010 tutkimme yhdessä konservaattori Raimo Alakärppän kanssa Maalahden krusifiksia. Ohessa kuvia. (Kuvat Nina Lempa 24.5.2010.)

KRUSIFIKSIN VÄRITYS, ENNEN PEITTOAALAUSTEN POISTOA

Veistoksen pinnassa on 3 peittomaalauskerrosta, lukkunottamatta alkuperäisen väripinnan fragmentteja, joka on neljäs kerros.

Päällimmäinen peittomaalaus on saanut aikaan muovimaisen vaikutelman, ja on näin tuhonnut kaiken veistoksen alkuperäisestä, herkästä käsittelystä. Koko veistos on paksun kuorrutuksen alla ja näyttää ikäänkuin juuri "Tiimarin hyllyltä" hankitulta.

Ei ole ihme, että krusifiksi ei ole saanut seurakunnassa sitä arvostusta, mikä sille kuuluisi.

Tuntemattomasta syystä alkuperäinen ristivarsi on kadonnut ja näin korvattu uudella, joka ei ole kovin vanha. Veistos on kuitenkin kiinnitetty uuteen ristivarten huolellisesti, puu-tappeja käyttäen.

Kun vielä tarkastelemme Krusifiksin kasvojen käsittelyä, on se uudessa versiossa täysin mielivaltaisen, eikä mitenkään alkuperäiseen rinnastettavissa.

Hiuksia, orjantappurakruunua sekä leuan aluetta peittää öljylasuurilla tehty hius- ja parta-imitaatio jne. Seurakunnan arkistossa on saamieni tietojen mukaan merkintä 1920 luvulla tehdystä värityksestä. Toistaiseksi tietoja on vain niukasti saatavilla. Kirkkoherra on kyllä luvannut tarkistaa arkistotietoja, katsotaan löytyykö tietoja pidemmältä aikaväliltä.

Olisiko ensimmäiset restauroinnit ja peittomaalaukset suoritettu 1920 luvulla ja tämän jälkeen kaikki loput, 90 vuoden aikana. Mene ja tiedä. Perimätiedon mukaan Krusifiksi on palvellut tarkoitustaan kaikissa seurakunnan kirkoissa.

Kaikki alkuperäinen väritys on tehty öljypohjaisella värillä. Myös varsin vahva liitupohjustus on kärsinyt huomattavia vahinkoja. Pahimmat alkuperäisen liitupohjustuksen pois-tumat esiintyy figuurin keskivartalon alueilla, lisäksi jalkojen sekä oik. puol. käsivarren eri kohdissa.

Vaurio - alueet on aikanaan paikattu kipsiä käyttäen ja ennen ensimmäistä peittomaalaus toimenpidettä. Paikkaukset on tehty yllättävän huolellisesti ja suurta tarkkuutta noudattaen, niin, että en katsonut tarpeelliseksi niiden purkamista.

Myös tuhoutuneet alkuperäiset puu-osat on korvattu huolelli- sesti valmistetuilla osilla. Myös alkuperäistä anatomiaa on yri- tetty mahdollisimman hyvin noudattaa.

Uudessa kämmenessä on kuitenkin todettavissa anatominen ero, kämmenen muodon ja sormien asennossa, siis tietynlainen kömpelyys. Näin uusi erottuu alkuperäisestä.

Uusista osista myös puuttuu liitupohjustus, eli väri on sivelty suo- raan puulle. Veistoksen alkuperäiset, säilyneet liitupohjustukset ovat edelleen hyvässä kunnossa. Pintaan on luonnollisesti imeytynyt öljyinen sideaine, joka on antanut oman sävynsä pohjustukseen. Lannevaatteessa on alkujaan ollut punaiselle polimentille tehty kiiltokultaus, josta on joitakin pieniä fragmentteja säilynyt. Keskialueelta liitupohjustus on tuhoutunut suurelta osin, niin, että myöskään kultausta ei ole säilynyt. Lannevaatteen sivuosat ovat säilyneet paremmassa kunnossa ja näillä alueilla myös kultafrag- mentit ovat todettavissa.

MAALAHDEN KIRKKO

KRUSIFIKSI

Konservointi

Krusifiksin kaikki myöhemmät peittomaalikerrokset on poistettu mekaanisesti. Poistettavia kerroksia yht. 3 kpl.

Osa kerroksista saatiin poistettua ilman suurempia vaikeuksia, mutta vastaavasti myös erittäin haasteellisia alueita oli riittävästi.

Alkuperäiset, säilyneet harvat värikerrokset vaativat erityistä tarkkuutta.

Esilleotossa käytettiin suuritehoisia pöytä-suurennuslaseja, näin saatiin paras erottelutilanne. Pahimmissa kohdissa, missä pinnat olivat tiukasti sidoksissa toisiinsa, käytettiin metyleenikloridia erittäin maltillisesti ja varoen.

Oikea käyttöajoitus antoi hyvän lopputuloksen.

Näin edettiin neliösenti kerrallaan. Kemikaalijäämät poistettiin vanua ja tislattua vettä käyttäen.

Figuurin pää- ja kasvojen osat olivat kuitenkin säilyneet kiitettävän hyvin, kaikkien peittokerrosten alla. Toki kulumista on satojen vuosien aikana tapahtunut.

Samoin vartalon verijuoste-esitys saatiin lähes ehjänä esille. Myös jalkojen alueilla on todettavissa joitakin pieniä, alkuperäisiä, säilyneitä värikenttiä, niin, että voidaan päätellä alkuperäinen iho-imitaation väri. Ks. valokuvat.

Kaikki myöhemmät kipsipaikkaukset takastettiin ja todettiin niiden hyvä kunto - purkamiseen ei lähdetty. Paikkaukset on tehty aikoinaan hyvällä ammattitaidolla, niinkuin myös uudet puu-osat. On luonnollisesti ymmärrettävä, että ennen restaurointi periaatteet olivat erilaiset, haluttiin esine nähdä ehjänä esillä.

Kipsipaikkaukset väritettiin vesiväriä käyttäen ympäröivään värikenttään sulautuvaksi. Kuitenkin siten, että ne voidaan selkeästi erottaa alkuperäisestä. Myös kasvojen alueilla tehtiin hyvin vähäistä ja hienovaraista väriretussia, myös vesiväriä käyttäen. Retussialueet siveltiin ohennetulla retussivernissalla. Periaate on, että kaikki lisätty voidaan myös helposti poistaa.

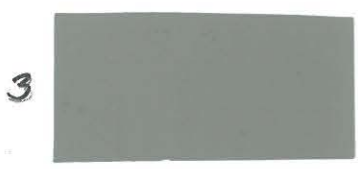
KRUSIFIKSIN VAERTALO



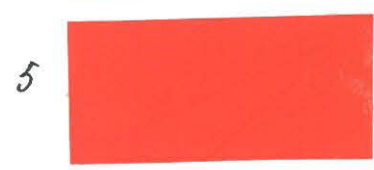
ALKUP. KERROS - LITUPOTTI.

ALKUP. VÄRITYS VAIHTELEE

LAINNEVAATE



ORJANTAPPURA KRUNNU



ALKUP. VÄRIT
-PUNAINEN VERI-
IMITAATIO
ESIINTYY
VIHREÄN
LOMASSA

PÄÄLAEN VÄRIT



VAANHIN KERROS



ENNEEN VARSINAISIA TOIMEUPITEITA

MAALAHDEN KIRKKO - KRUSIFIKSI



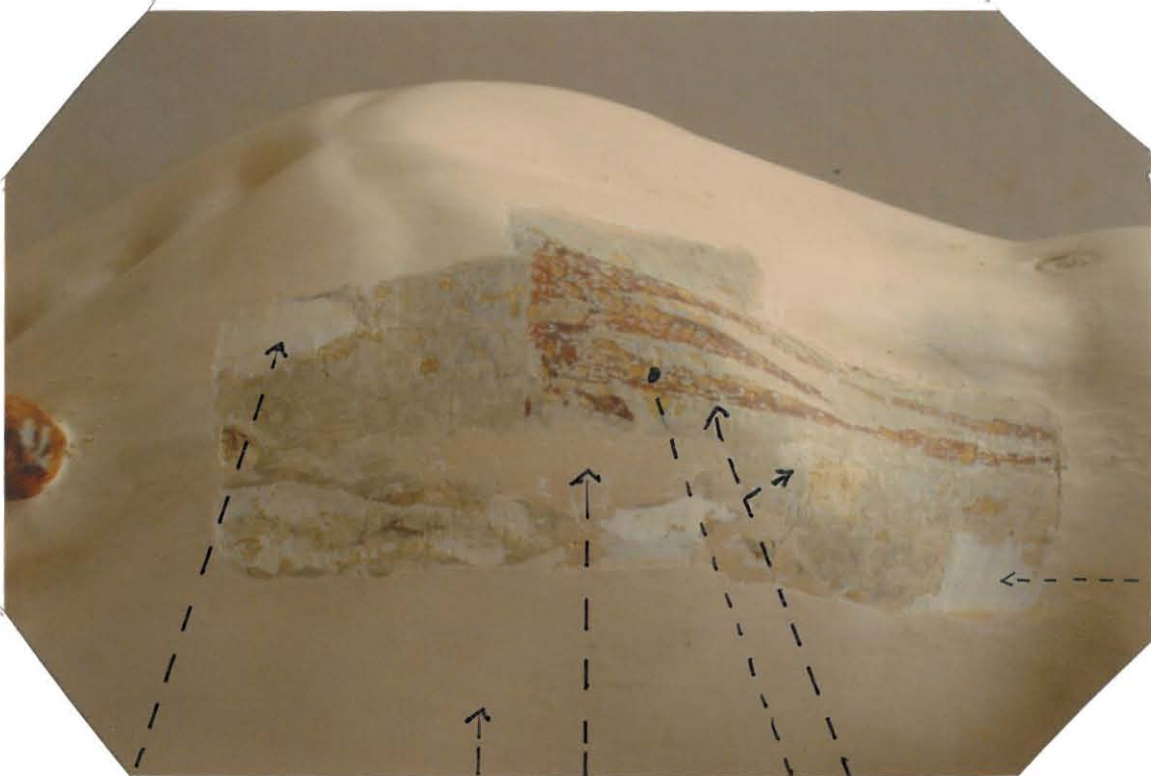
- KONSERVOITUNNA



- ALKUVAIHEESSA



- TUTKIMUSVAIHESSA



I - KIPSI PAIKKAGASTA

II - I KERROS

III - II KERROS

IV - III KERROS

V - AKUP. KERROS
- ALLA LIITUPOHJASTUS

← KIPSI PAIKKA



- TUTKIMUSNÄYTE



KULTAUS
FRAGMENTTI

- LAMNEVAATTEESSA 2 HARMMAA KERROSTA
- VÄHIN KERROS, ALKUP. KULTAUS, JOKA ON PAHOIN
TUMMELTUNUT. PINTAA ON HIOTTU ENNEN MAALAILTA.



- LAMPEVAATE
- ALKUPERÄISET KERROKSET TUHOUTUNEET LÄHES TÄYSIN.
 - FRAGMENTTEJA KULTOKULTAUKSESTA KUITENKIN SÄILYNYT. KULTAUS ON ALKUPERÄINEN PINTA.





TYÖ ALKUVAIHEESSA



DURAINEN PIGMENTTI ON KESTÄNYT.
- PIGMENTTI VOI OLLA LYNYPALKOISEEN
SEKOITETTU LYNJYMBUNJÄ.



- LÄNNEVAATE / KERROSTUMAT

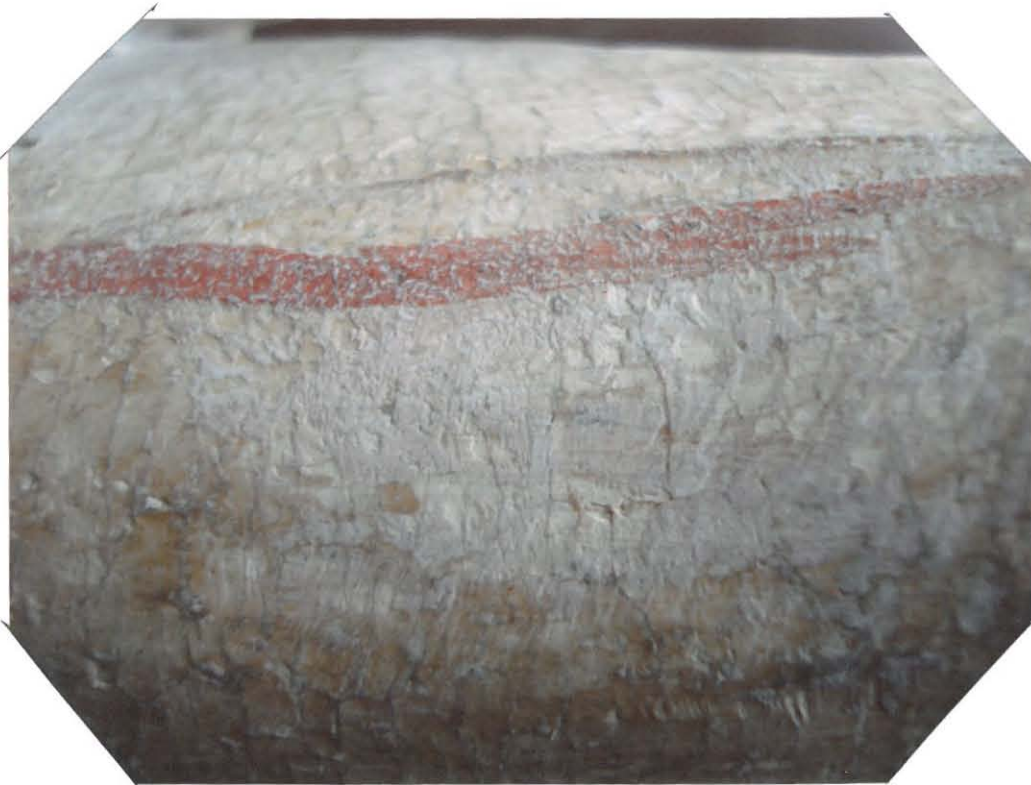


K VALKOINEN ALUE -
MYÖHEMPÄÄ KIVI-
PAIKKAUSTA.

4- KERROSTA, JOISTA KUUKA ON ALKUPERÄINEN



- VERIJHASTE, KOLMANNEN PEITTOMAALAUKSEN ALLA.



- PIENI ALUE SÄILYNYTTÄ ALKUP. IHOMAA-
LAUSTA
- LIITUPOHJUSTUKSEN PÄÄLLÄ VAALEA POHJUSTUS,
JONKA PÄÄLLE NS. IHOMAA-
LAUS ON TEHTY.



- KERROSTEN SELVITYS ALKUVAIHEESSA



- VAIN MUUTAMIA PIENIÄ ALUEITA LÖYTÄY ALKUP. VAAL. PUNNASTA IHOMAALASTA.
- TÄSSÄ KUVASSA VERIHUOSTEEN VIERESTÄ PIENI ALLIE SEKÄ OIK. PUOL. JALASTA POLVEN YLÄPUOLELTA.



- ESILLEOTTO VAIHEESSA



- ALKUP. VERNUOSTEET



- OIK. PUOL. KÄSIVARSI TYÖVAINHESSA



- AIKONAAN TUHOITUNEEN TILALLE VEISTETTY LIISSI KÄSIVARSI ON HUOMIATTAVASTI KÖMPELÖMPI. SIIS, VARSINKIN SORMIEN OSUUS.
- ESIM. SORMIEN ASENTO ON TÄYSIN ERILAINEN JA ANATOMISESTI POIKKEAVA
- KÄSIVARRESTA PUUTTUA LIITUPOHJASTUS.



← ALIN PEITTOMAALAUK
POISTOVAIHEESSA
- VAALEAT KIPSIPAIKAT
PALJASTUVAT

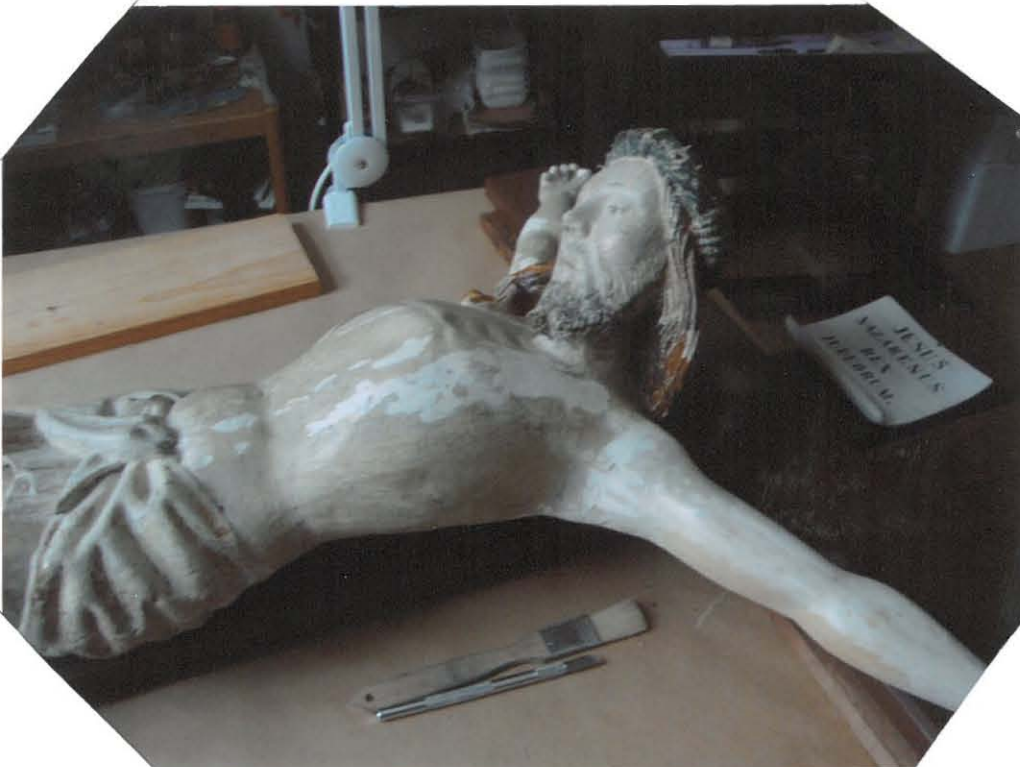
← FRAGMENTTEJA ALKUP.
POLIMENTTI KULTAUK-
SESTA



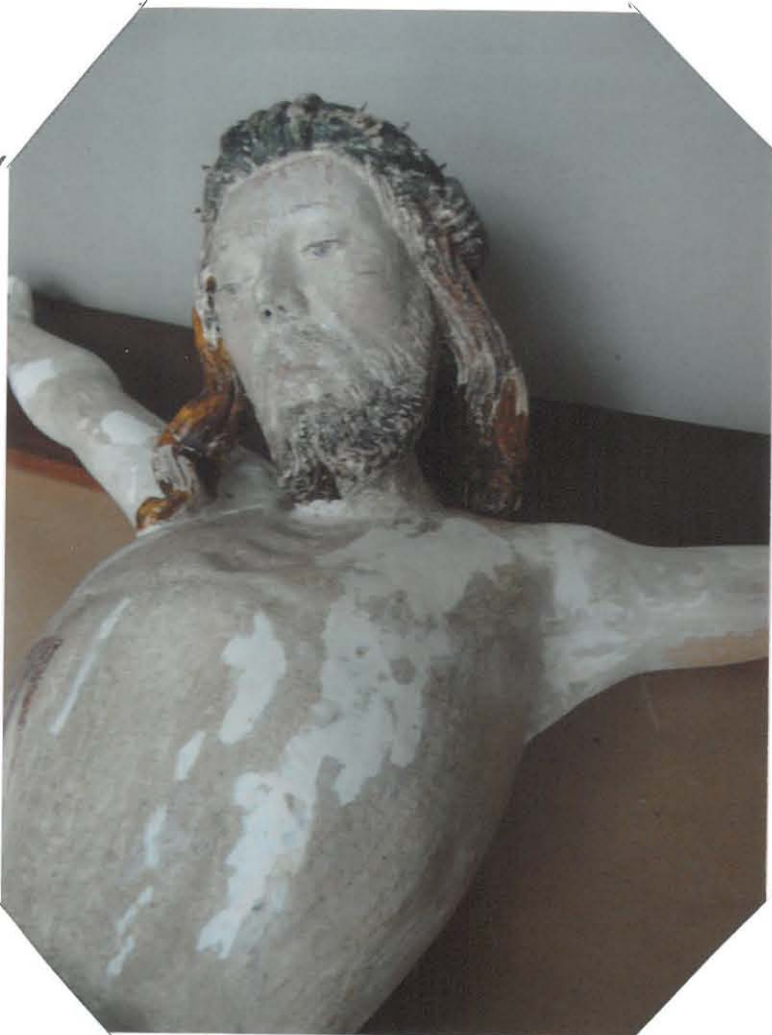
- VERIJUOSTE-ESITAS LÖYTYY HARVINAISEN
EHIÄNÄ.



- ESILLE OTETTUNA ALUEITA
- RINTAN ALUEELLA SUUREHKO KIPSILLA PAIKATTU ALUE, JOSSA VIELÄ PEITTOMALAUSKERROKSET POISTAMATTA.



- VAS. KÄSVARSI, JOKA ON LUHTA TEKOÄ.
- KÄSVARRESTA PURTUTTU LIITUPOHJUSTUS.
- SAMAT PEITTOMALAUSKERROKSET KUUN AMISSAKUN OSISSA. TÄMÄ VIITTAÄ SIIHEN, ETTÄ Uudet osat ja kipsipaikat on tehty samanaikaisesti, ja tämän jälkeen ensimmäinen uusi pintakäsittely.
- KUVASSA PÄÄN- JA KÄSVOJEN ALUE SUURELTA OSIN ESILLE OTETTUNA.



"DÄÄN ALUEEN KEROOKSET
- ESILLEOTTO VAIHEESSA

- MYÖHEMMÄT KIPSIPAIKAT
PALJASTAA AIKOLINNAAN SYNTY-
NEET VAURIOT.



← UUDEN KÄSI-
VARTEN RAJA

- KIPSIPAIKKRAUSTEN HÄIVYTYSI, SITEN, ETTÄ
NE EROTTUVAT ALKUP. PINNASTA.

MAALAHDEN KIRKKO - KRUSIFIKSI



- ALKUP. KERROKSET SÄIKYMEET VAROIV
HYVIN.



- ESILLEOTTO
- ALKUPERÄISEN VÄRITYKSEN PÄÄLLÄ
- PEITTOHAALAKSEEN VAALEAT POKKUS-
TUSKERROKSET.
- MYÖS ALKUP. VÄRI OUI ÖLVIPOHJAINEN

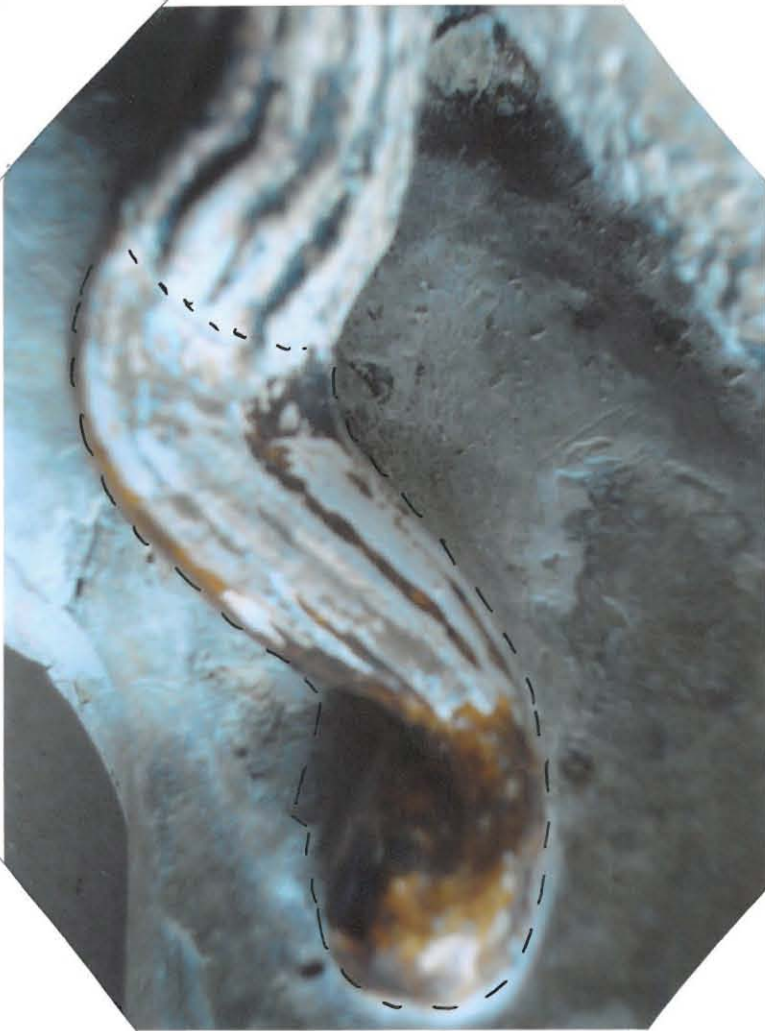


ESILLEOTTO: PÄÄN ALUEEN VÄRIPINNAT

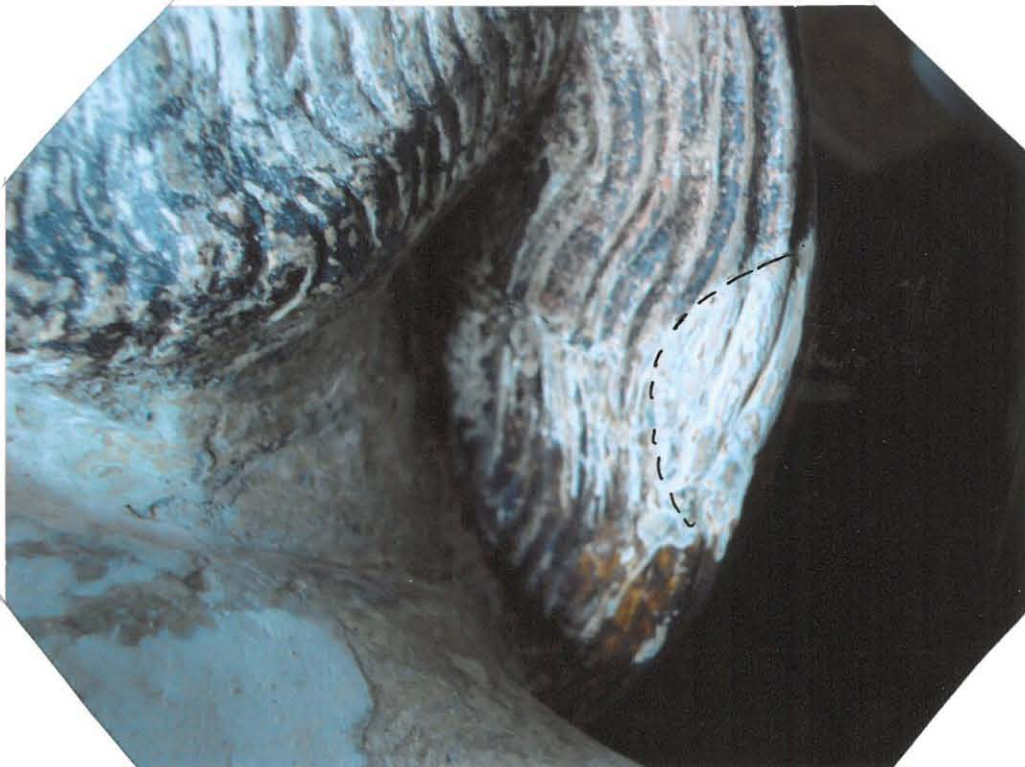




ESKUEOTTO VAINHELOJA
- KRIEINPONSUMAT OVIAT VAINHAA PERHIA



LIISI OSA
VALMISTETTU PUUSTA



← MYÖHEMPI
PAIKKAPALA ON
PUUTA



HUON. PÄIN ALUEELLA PUOLET ALUJA -
 PEDIKSEITÄ ESILLE OTETTUNA.



TYÖVAHJEITA:
 - KANKEI SÄILYKSEET ALKUP. DIMPAAT SAATTIIN
 ESILLE ERITTÄIN HYVIN, JA NIIN ESIMÄNÄ
 KUUN NE PEITTOVAHJEITA OIVAT OLLIET



ALKUP. VERIHÖSTE-ESITYS ESILLEOTTOVAIHEESSA
- ALKUPERÄISTÄ IHOMAALAUSTA SÄILYNYT VAIN NIUKASTI





ESILLEOTTO VAIHEESSA
- VERI-IMITAATIO LÖYTYY HAR-
MAAN GLIYMAALI KERROKSEN
ALTA





KÄSYT ESILLEOTTOVAIHEESSA
- KASVOJEN ALUEELLA ON AL-
KUPERÄINEN IHOMAALAUUS
SÄILYNYT PARHAITEN.

- MYÖHEMMÄT KIRSIPIIKKAUKSET
ON TEHTY VARSIN AMMATTITAI-
TOISESTI JA HUOLELLISESTI.
EN KATSONUT TARPEELLISEKSI
NIIDEN POISTOA.

- ALKUP. LIITUPOHJUSTUS ON KHI-
TENKIN SÄILYNYT SUURIMMALTA
OSIN VARSIN HYVIN.



- RASKAAN PEITOMAALAUKSEN POISTO



- ESILLEOTTO. VERIJUOSTEET HARMAAN PEITTOKERROKSEN ALLA.



< - 2 - MYÖHEMMIN VEISTETTYÄ
ULTTA VARVASTA.
- RAJA-ALUE SELKEÄSTI
NÄHTÄVISSÄ
- LITUDOHJUSTUS PUUT-
TUU.



○ = KIPSIPAİKAT
◐ = UUDET OSAT

+

F

+



- KORSIKESIA KÄRSIMÄÄ VAIKUTOITA ON MO-
 - HEMMISIA VAIHEISSA PAIKKAITA KÄRSILLÄ
 - PAIKKAITA ON TÄHTÄ NIIN KUOLELLI-
 - SESTÄ JA TARKASTI, ETTÄ NIDEN DUSTAMINEN
 - EI TULLUT KYIVYKSEEN.

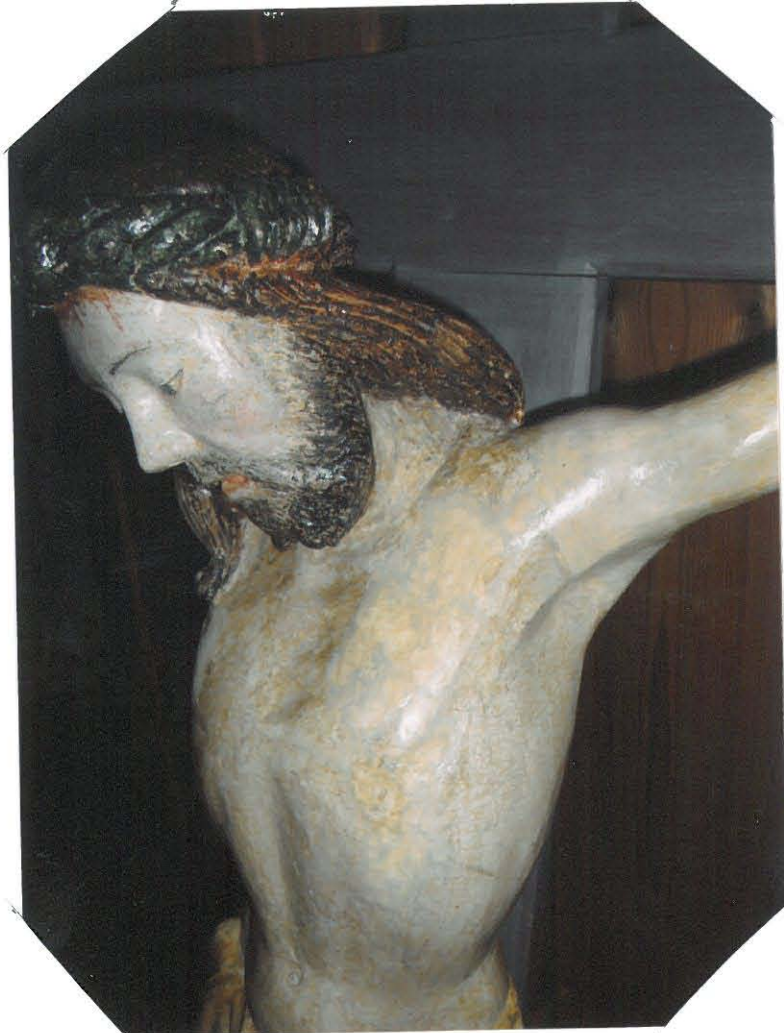


- MYHEMMÄT KIPSIPAIKKAITA



- KASVOT KOVASEKURVUTUNNA
- KARVOJEN VÄRITÄN ALUEEN VÄRITÄN ON SÄILYNYT SUHTI HYVIN
- OLETTA SUDORITTAVAT EHEYTÄVÄÄ VÄRISTÄMÄÄN VESIVÄRIÄ KÄYTTÄEN. NIINMAALINEN RETHUSY ESMÄTTY MÄSTER JA PAR-
RAV ALUEILLA.
- LÄHTÖKOHTANA ON OLLUT MAHDOLLISIMMAN SYVÄI ANTEHTTI-
SUUS

MAALAHDEN KIRKKO - KRUSIFIKSI



← VANHAT KIRSIKAIKAT OUVÄRITETTY SITEN, ETTÄ NE EROTTUVAT ALKUPERÄISESTÄ PUUNASTA.

KRUSIFIKSI VALMIINA

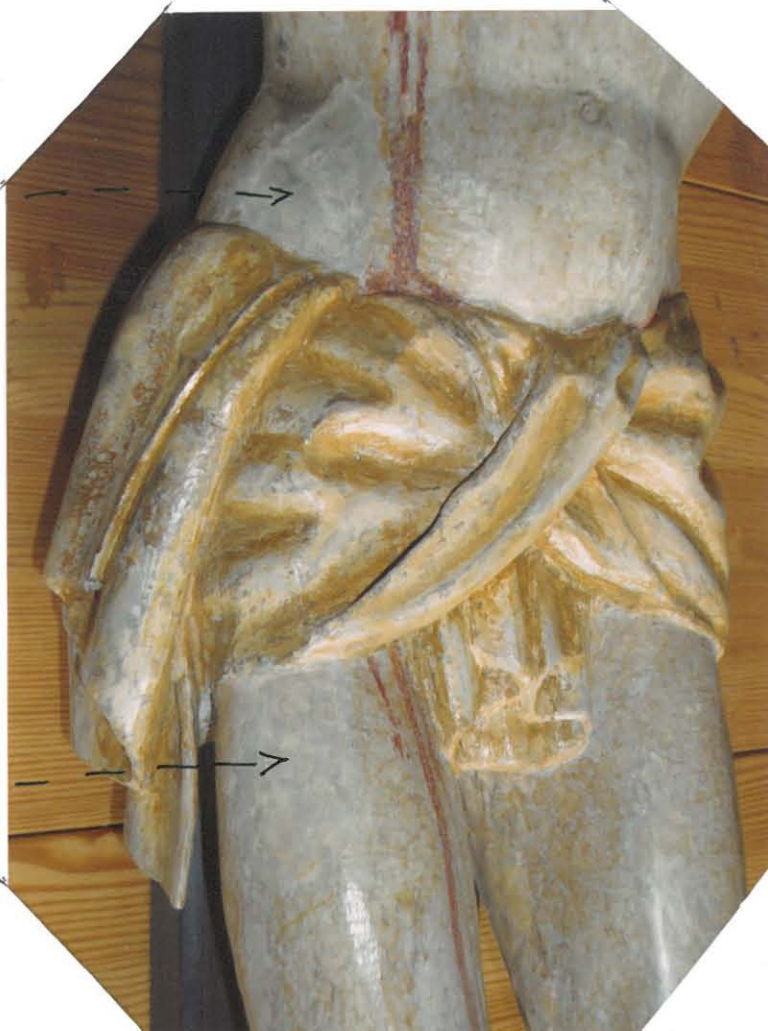


MAALAHDEN KIRKKO - KRUSIFIKSI



- KONSERVOITUNA
- Uudemmat varpaat erottuvat alkuperäisistä.
- Myös luterilainen puuttuu.

—
 KATTION YLÄPUO-
 ELLA ALUE
 SSSA VANHA POH-
 KSTUSKERROK-
 EN POKTUMA.
 LUETTA EI OLE
 UDELLEEN TÄY-
 ENNETTY



—
 KIDSPAIKAN
 EHEYTTÄVÄ
 RETUSSI

—
 LAMPEVAATTEESSA ON KÄYTETTY
 KEVYTTÄ EHEYTTÄVÄÄ VESI-
 VÄRI RETUSSIA.

MAALANDEN KIRKKO - KRISTIFIKSI



- KONSERVATIONIN VÄLKEEN



- konservoinn jätessä



KONSERVOINNIN JÄLKEEN

- TUMMAT JUOVAT REISI- JA SÄÄRI- OSISSA LIITTYVÄT ALKUP. LIITUPOHJUSTUKSEEN. OLEN JÄTTÄNYT KAIKEN NÄKYVILLE JA TUHKITTAVAKSI.
- LANTTENAATTEESSA ON OLLUT AILUUNJAAN KULTAUS.
- OLEN TÄYDENTÄNYT ALUETTA KEVYESTI SNEYTTÄVÄLLÄ VAAL. OKRAN SÄYYSSELLÄ VESVÄRILLÄ. TÄMÄ ON MIELESTÄNI TERPEEN, PIENEEN CONTRASTIN AIKAAN SAAMISEKSI.

MAALAHDEU KIRKKO - KRUSIFIKSI



- KONSERVUUTINA